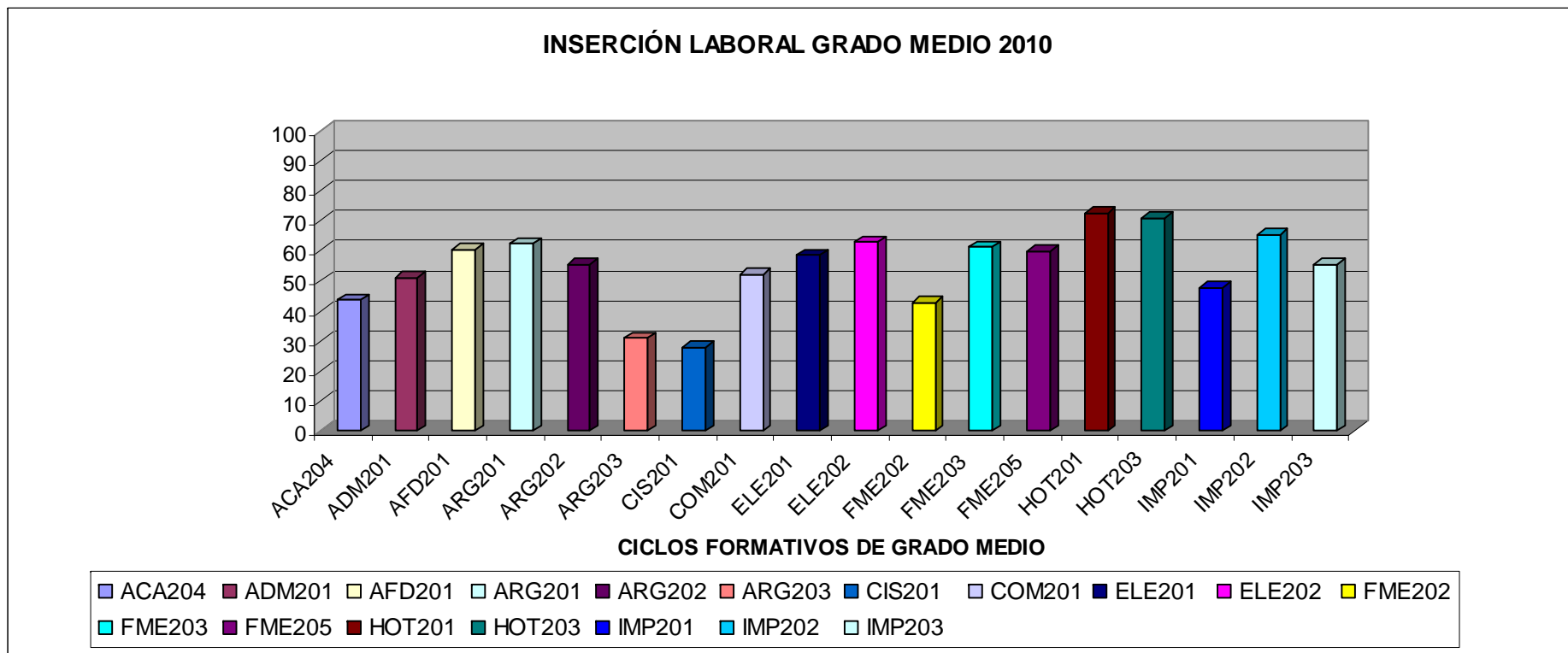


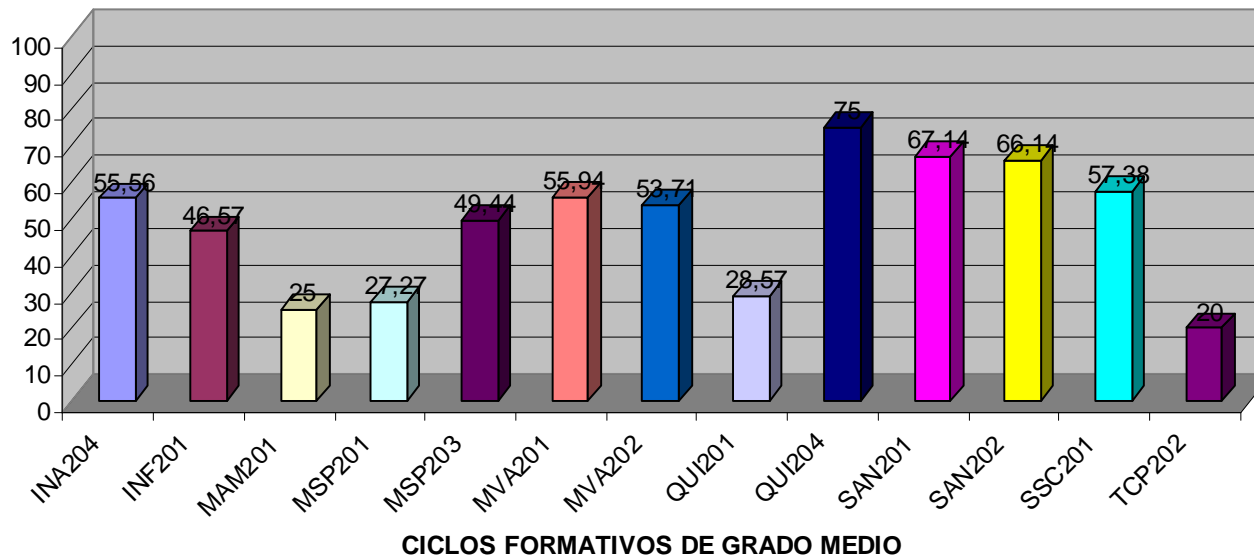
Porcentaje de Titulados de Formación Profesional de Grado Medio que se encuentran en situación laboral activa a los 6 meses de obtener el Título de Técnico



| | |
|--------|---|
| ACA204 | Jardinería |
| ADM201 | Gestión Administrativa |
| AFD201 | Conducción de Actividades Físico-Deportivas en el Medio Natural |
| ARG201 | Encuadernación y Manipulados de Papel y Cartón |
| ARG202 | Impresión en Artes Gráficas |
| ARG203 | Preimpresión en Artes Gráficas |
| CIS201 | Laboratorio de Imagen |
| COM201 | Comercio |
| ELE201 | Equipos Electrónicos de Consumo |
| ACA204 | Jardinería |

| | |
|--------|---|
| ELE202 | Equipos e Instalaciones Electrotécnicas |
| FME202 | Mecanizado |
| FME203 | Soldadura y Calderería |
| FME205 | Joyería |
| HOT201 | Cocina |
| HOT203 | Servicios de Restaurante y Bar |
| IMP201 | Caracterización |
| IMP202 | Estética Personal Decorativa |
| IMP203 | Peluquería |

INSERCIÓN LABORAL GRADO MEDIO 2010



■ INA204
 ■ INF201
 ■ MAM201
 ■ MSP201
 ■ MSP203
 ■ MVA201
 ■ MVA202
 ■ QUI201
 ■ QUI204
 ■ SAN201
 ■ SAN202
 ■ SSC201
 ■ TCP202

| | |
|--------|---|
| INA204 | Elaboración de Vinos y otras Bebidas |
| INF201 | Explotación de Sistemas Informáticos |
| MAM201 | Fabricación a Medida e Instalaciones de Carpintería y Mueble |
| MSP201 | Instalación y Mantenimiento Electromecánico de Maquinaria y Conducción de Líneas |
| MSP203 | Montaje y Mantenimiento de Instalaciones de Frío, Climatización y Producción de Calor |
| MVA201 | Carrocería |
| MVA202 | Electromecánica de Vehículos |

| | |
|--------|--|
| QUI201 | Laboratorio |
| QUI204 | Operaciones de Proceso en Planta Química |
| SAN201 | Cuidados Auxiliares de Enfermería |
| SAN202 | Farmacia |
| SSC201 | Atención sociosanitaria |
| TCP202 | Confección |